

Mõedaka

Projekt

Koostaja: Andres Lavrenov

23. oktoober 2023

Sisukord

I Ülevaade Mõedaka lähiümbruse riigimetsast	2
II Üldised põhimõtted riigimetsade majandamisel	5
III Metsade majandamise plaan Mõedaka riigimetsades aastatel 2024–2033	6
IV Mõisted	15

Hea lugeja!

Mets on Eesti rikkus. Meile kõigile on oluline, et meie metsad oleks elujõulised, erinevas vanuses, mitmekesised ja terved. Selline seisund saavutatakse metsa kasvatades, kasutades, uuendades ja kaitstes. Nõnda tagame, et igal järgmisel põlvkonnal on samaväärselt meiega noort metsa, keskealist metsa ja raieküpset metsa ning võimalus kasutada nende metsadega kaasnevaid hüvesid. Erinevas vanuses mets on vajalik ka ökoloogilise mitmekesisuse tagamiseks, sest eri liigid vajavad erinevaid tingimusi ja elupaiku.

Enamik Eesti metsadest on poollooduslikud, inimene on need kunagi istutanud ning loodus teisi puuliike lisanud. Elujõulise metsa saamiseks järgnevad istutamisele metsa hooldamise tööd. Kui mets saab raieküpseks, siis puud raiutakse ja asemele kasvatatakse uus mets.

Metsa kasvatamise võtted on erinevad ja need olenevad kohapealsetest looduslikest tingimustest. Metsast puude ühekaupa ja aegamööda raiumist pärsib Eestis enamasti metsade liigiline koosseis ja metsamuldade viljakus. Uue metsa kasvatamine vana metsa varjus on võimalik vaid väheviljakates männikutes, mida on Eestis vaid 6% metsamaast.

Mujal ei jätku selliselt raiudes noortele puudele kasvamiseks piisavalt valgust ja toitaineid. Looduslikult asustavad hõredamaks raiutud ala aga kiirekasvulised põõsad ja lehtpuud, mille varjus kuused ja männid ei saa kasvada.

RMK-l tuleb metsa majandamisel leida tasakaal kahe vastandliku huvi vahel. Ühelt poolt on vaja uuendada ja hooldada metsa, toota puitu ning teenida riigile tema varalt järjepidevalt tulu. Teisalt tuleb arvestada kohalike elanike huviga säilitada nende senine elukeskkond võimalikult puutumatusena.

I Ülevaade Mõedaka lähiümbruse riigimetsast

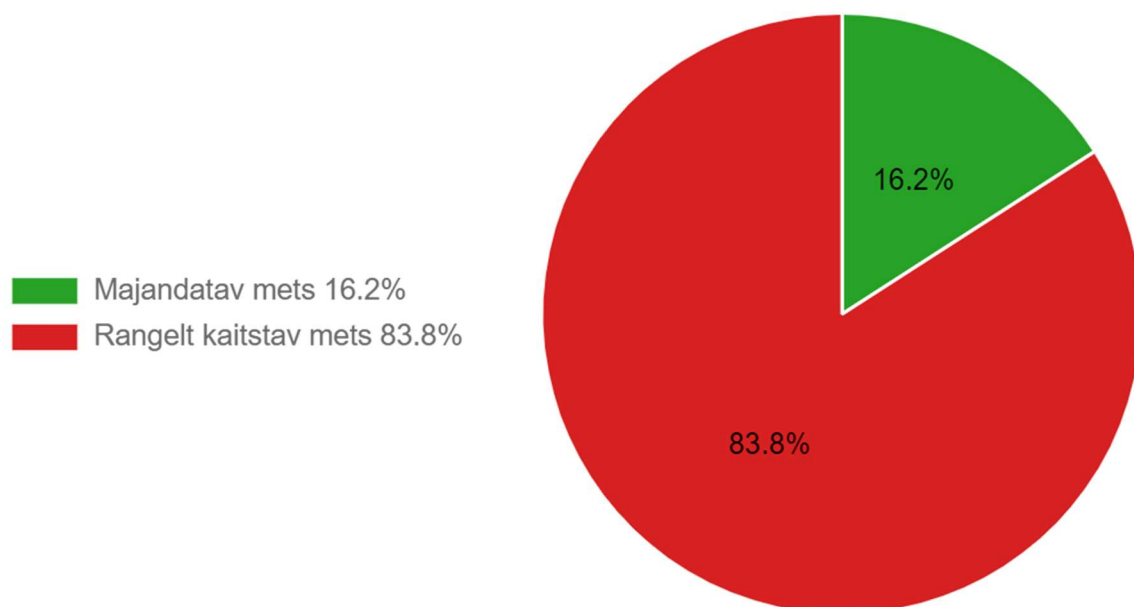
Oleme hinnanud, et Mõedaka mets on kõrgendatud avaliku huviga (KAH) mets, seoses suusaradade lähedusega. Mõedaka kõrgendatud avaliku huviga ala pindala on 13,2 ha (tabel 1, kaart 1). Sellest 84,1% asub looduskaitse rangeimas vööndis, kus metsa majandamist ei toimu. 15,9% on majandatavad metsad, kus metsa kasvatamine ja uuendamine toimub seadustega seatud piirangute ja metsade säästva kasutuse põhimõtete alusel.

Tabel 1. Riigimetsamaa jagunemine hektarites (ha) majandamiskategooriate järgi Mõedaka.

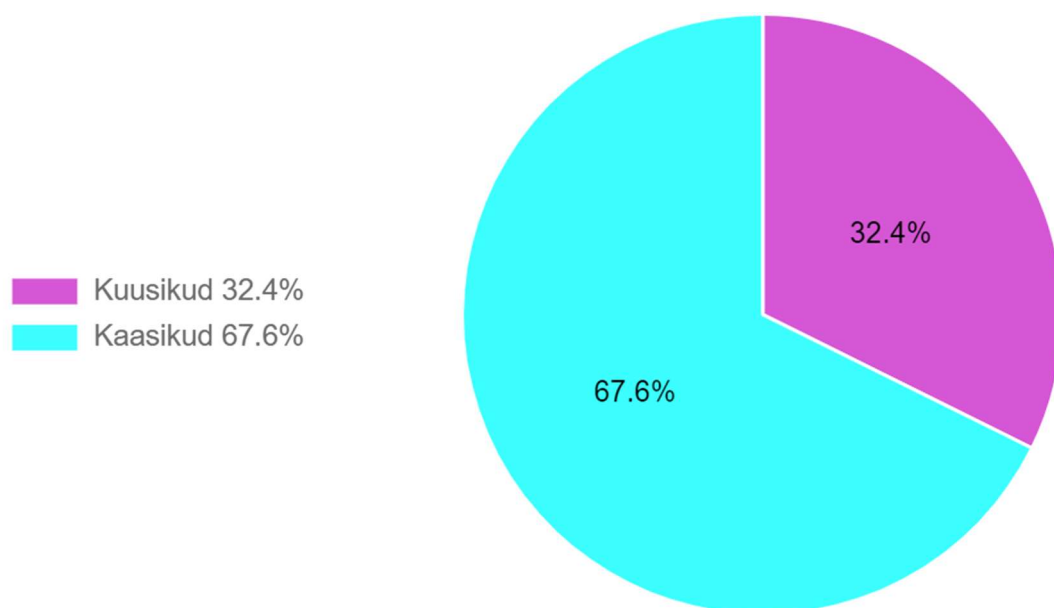
Rangelt kaitstav mets	11,1
Majandatav mets	2,1
Kõik kokku	13,2

Kavaga hõlmatud metsade pindala on kokku 13,2 ha. Nendest metsadest enamuse moodustavad kaasikud, järgnevad kuusikud.

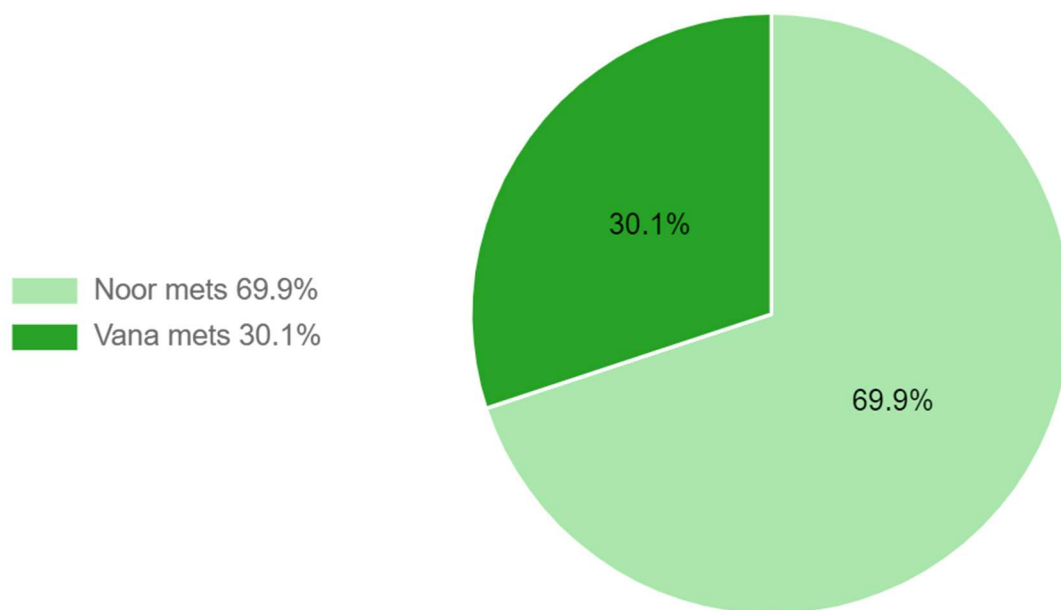
Ülejäänud puuliigid on esindatud vähesel määral (joonis 2).



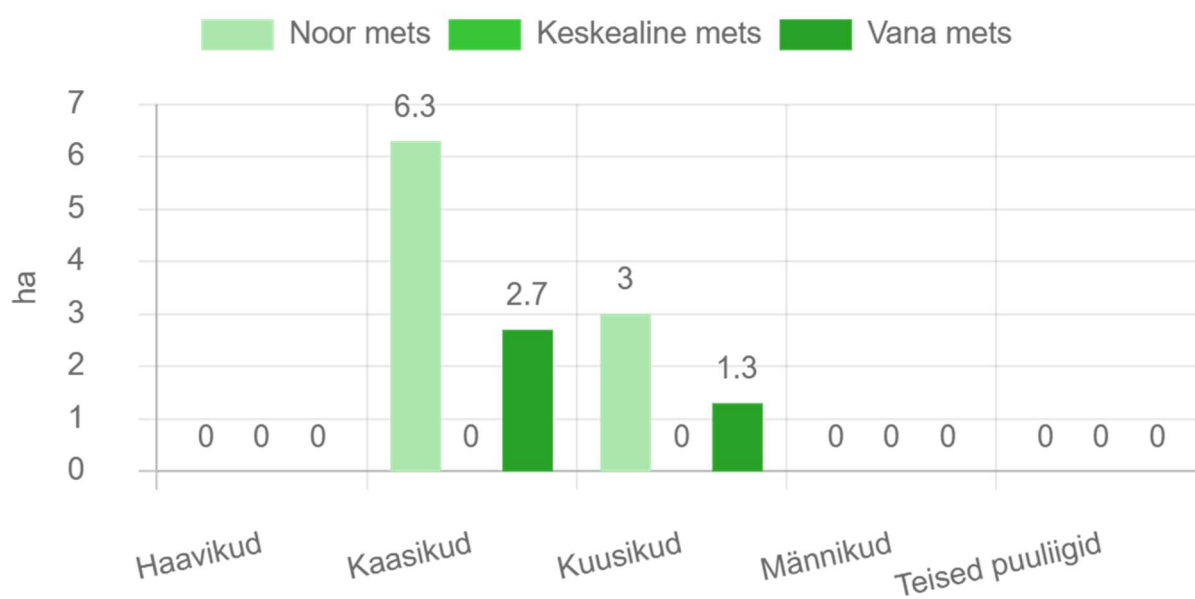
Joonis 1. Ala metsade jagunemine majandamise kategooriatesse.



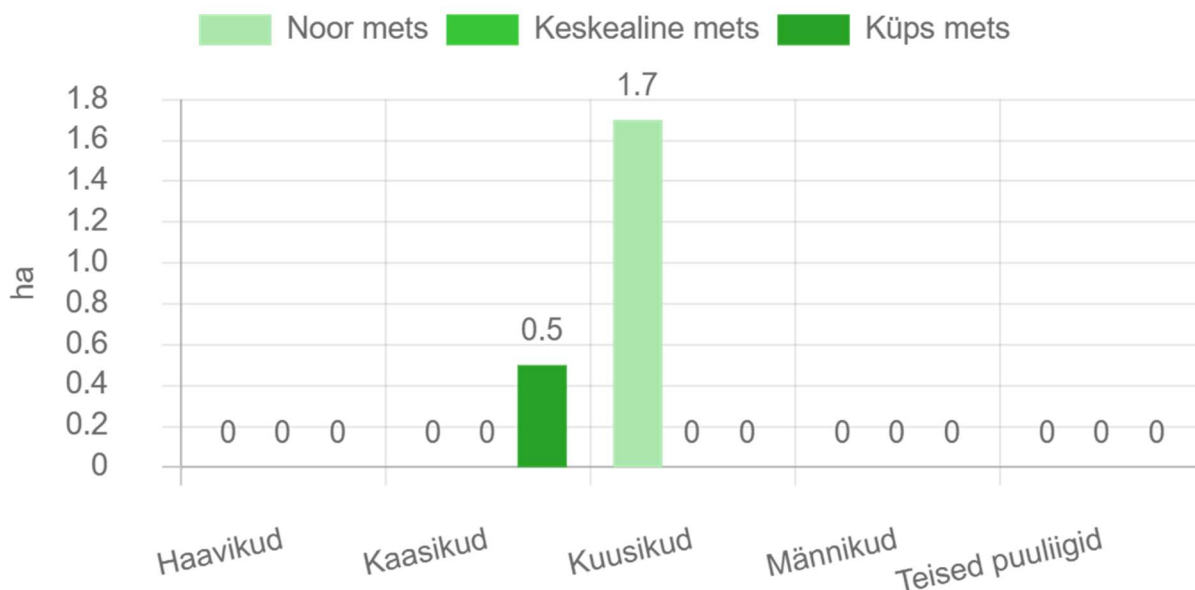
Joonis 2. Ala kõigi metsade jagunemine puuliikide kaupa (%).



Joonis 3. Ala kõigi metsade vanuseline jaotus protsentides.



Joonis 4. Ala kõigi metsade vanuseline jaotus hektarites puuliikide kaupa



Joonis 5. Ala majandatavate metsade vanuseline jaotus hektarites puuliikide kaupa.

II Üldised põhimõtted riigimetsade majandamisel

Metsi majandatakse viisil, et oleks tagatud metsade uuenemine ja mitmekülgne kasutus ka tulevikus. Tuleviku metsahoiu mõttes planeerime metsade uuendamist eesmärgiga tagada puistute ühtlasem jagunemine erinevatesse vanusegruppidesse.

Põhimõtted, millest lähtume:

- Uue metsa paneme lankidele kasvama hiljemalt kahe aasta jooksul pärast raiet.
- Esmajärjekorras raiume metsad, mis vajavad enim uuendamist või mille tervislik seisund on halb.
- Raied planeerime selliselt, et raiumist tuleks ette võtta võimalikult harva.
- Raielangid püüame võimaluste piires sobitada maastikku. Raiete puhul püüame vältida väljakujunenud metsamassiivide tükeldamist ning suurte avatud vaadete tekkimist.
- Lageraie lankidega ei ületa me väljakujunenud metsaradasid ja -teid.
- Lageraie puhul jälgime selle kõrvale jääva ala olukorda. Uuel langil ei alusta me lageraiega enne, kui naabruses oleval langil kasvab ca 1 meetri kõrgune noor mets.
- Teede ja radade ääres jätame lageraie langile tavapärasest rohkem säilikpuid (20–70 tk/ha) või säilikpuude suuremaid gruppe.
- Noortes ja keskealistes metsades teeme hooldusraiet vastavalt metsade vajadustele.
- Eriolukordade – tormi- ja muude oluliste metsakahjustuste – tõttu tekkivatest töödest teavitab RMK kogukonda eraldi ning need võivad tuua kavandatud töödesse muudatusi.

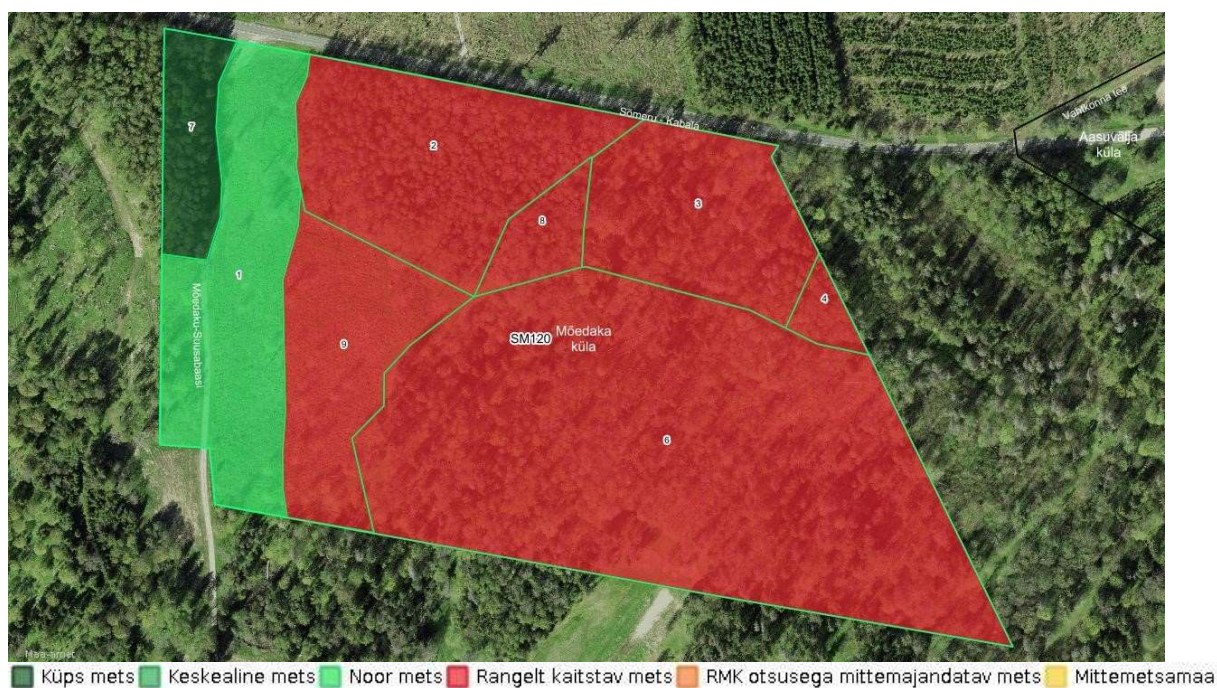
II Metsade majandamise plaan Mõedaka riigimetsades aastatel 2024–2033

Selleks, et ühtlustada metsade vanuselist jaotust ja tagada Mõedaka piirkonna metsade püsimine, tuleb siinseid metsi järk-järgult uuendada. RMK uuendab metsi põhimõttel, et alal kasvaks tulevikus raiutud metsaga vähemalt samaväärne mets. Võttes arvesse seadusandluses toodud piiranguid ja ala majandatava metsa vanuselist ja puuliigilist koosseisu ning kasvutingimusi, on Mõedaka ümbruses plaanitud kasvavate riigimetsade uuendamiseks teha lähema 10 aasta jooksul uuendusraieid kokku 0,5 ha (tabel 2). Sellise raiete mahuga on võimalik liikuda raieküpsete, keskealiste ja noorte metsade osakaalu võrdsustamise suunas (joonis 7). Kõigil uuendusraietega raiutud aladel tehakse töid, mis tagavad uute puude kasvamamineku sel raiutud eraldisel. Mõedakal istutame kuuske (tabel 3). Noores metsas teeme tulevikus terve metsa kasvatamiseks erinevaid hooldustöid (tõrjume ulukeid, vabastame noori puid heina alt, vajadusel istutame puid juurde, raiume välja puid ja põõsaid, mis takistavad tulevikupuude kasvu). Noore metsa hooldust on vaja pidevalt planeerida ja teha, hooldusvajadus sõltub konkreetsetest oludest (näiteks kasvukoht, puuliigid, ilmastik). Jooksval kalendriaastal planeeritud noore metsa hooldustööde kohta alal saab ülevaate avalikust RMK metsatööde kaardirakendusest <https://xgis.maaamet.ee/xgis2/page/app/rmk>

Raied plaanime teha Ühes etapis – aastatel ja 2025 (tabel 2, kaart 2, tabel 3).

Tabel 2. Raiete pindala hektarites (ha) Mõedaka riigimetsades 2020-2030.

Aasta	Lageraie
2025	0,50
Kokku	0,50



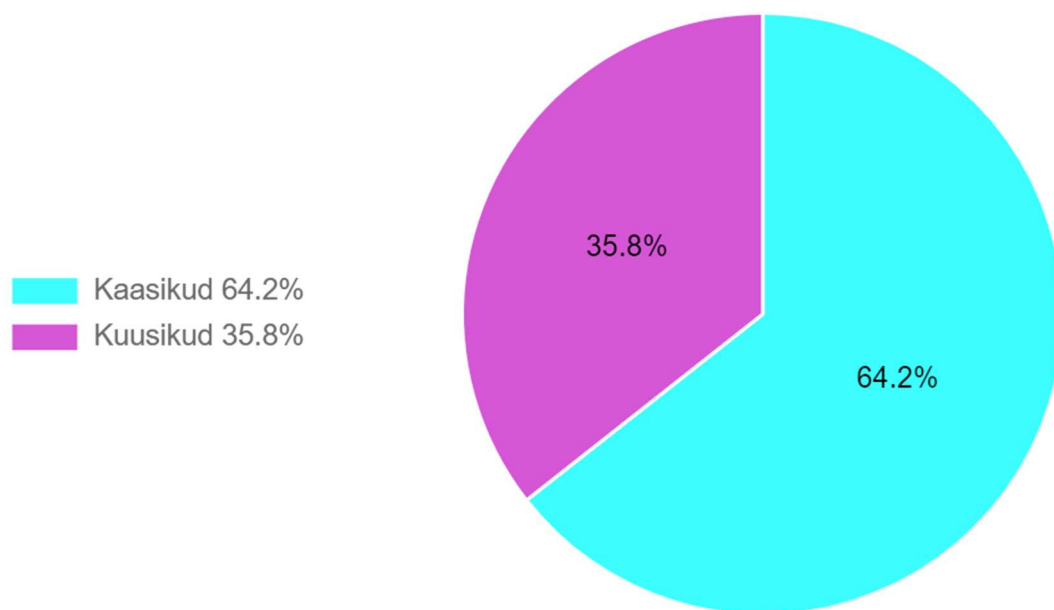
Kaart 1. Ala metsade jagunemine vanuste ja majandamise kategooriate kaupa.



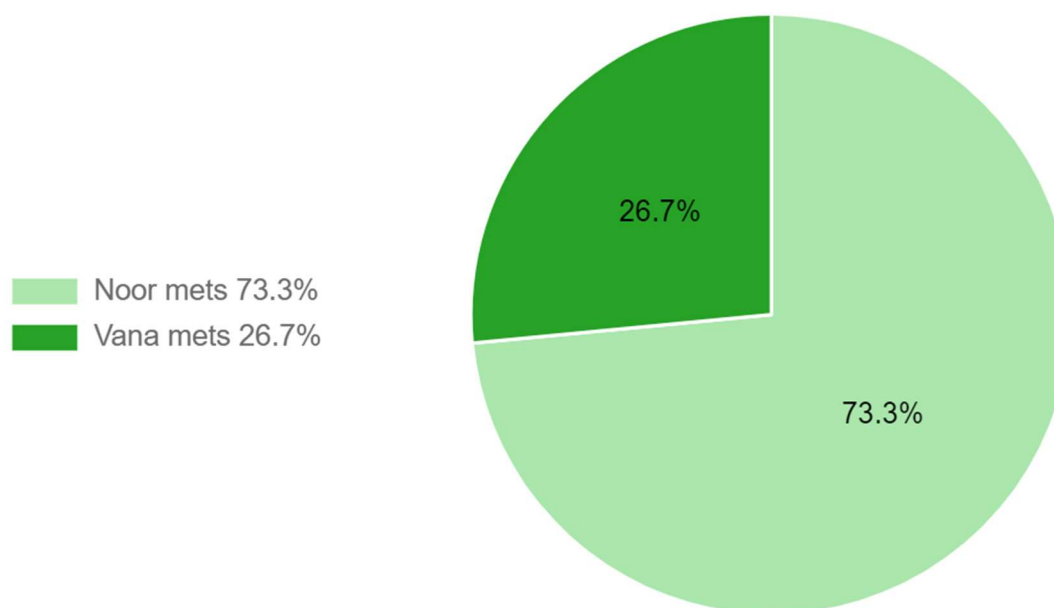
Kaart 2. Alal planeeritud raided plaani kehtivuse perioodil.

Tabel 3. Raiete nimekiri koos uuendatava puuliigiga Mõedaka ümbruse riigimetsades.

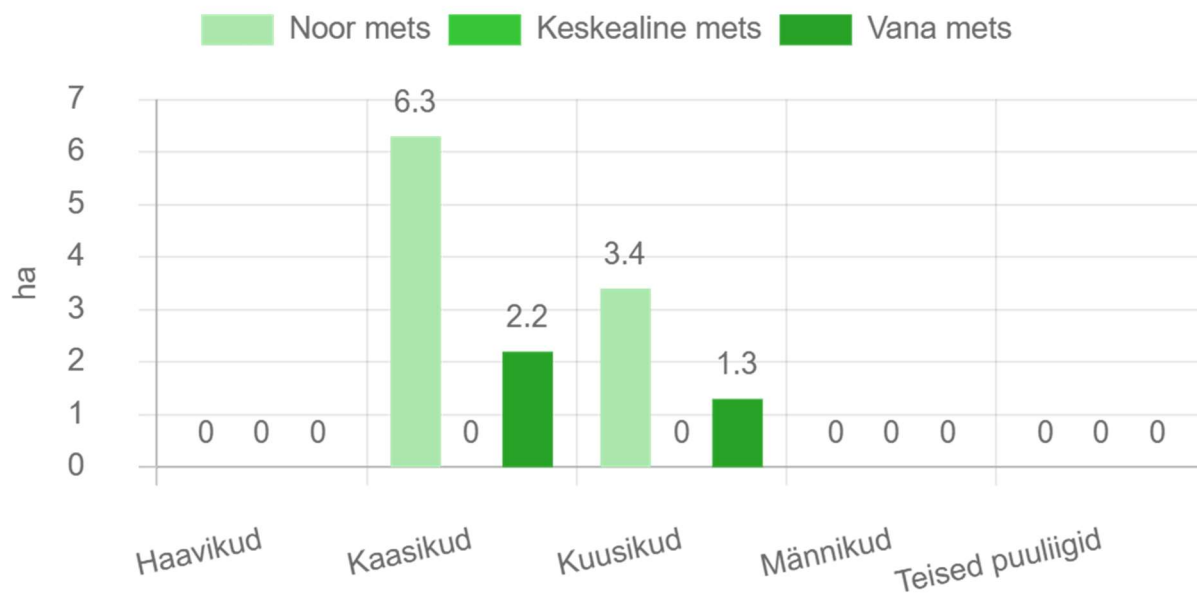
Kvartal	Eraldis	Puistu	Raieliik	Raieaasta	Uuendatav puuliik	Pindala, ha
SM120	7	Kaasikud	Lageraie	2025	Kuusk	0.5



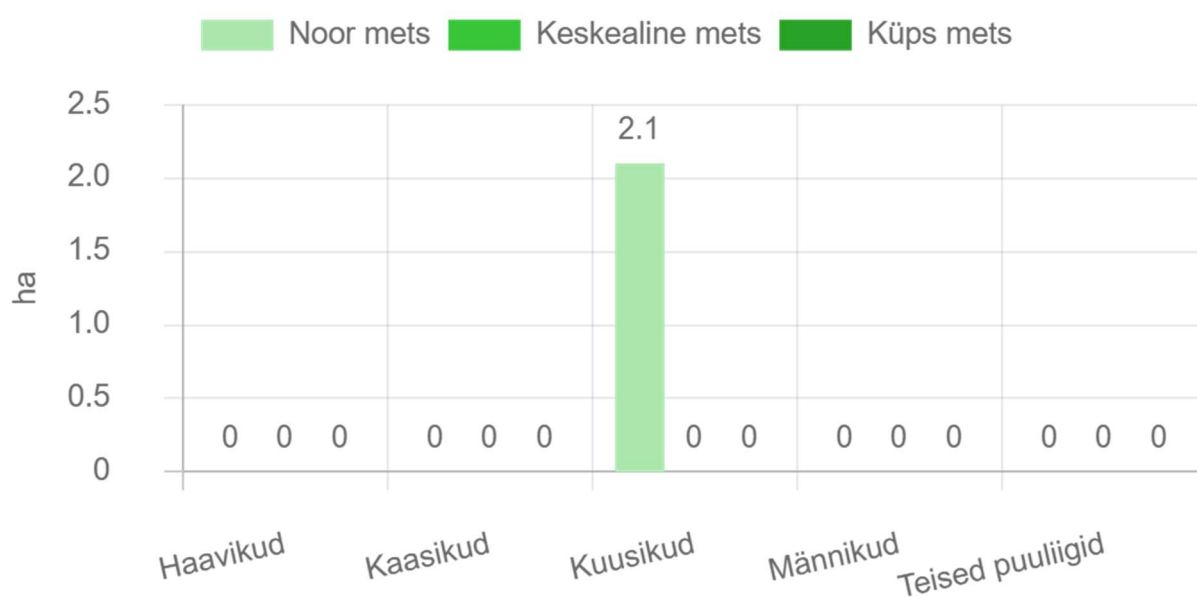
Joonis 6. Ala kõigi metsade jagunemine puuliikide kaupa (%) aastal 2030.



Joonis 7. Ala kõigi metsade vanuseline jaotus aastal 2030 (%).



Joonis 8. Ala kõigi metsade vanuseline jaotus hektarites aastal 2030.



Joonis 9. Ala majandatavate metsade vanuseline jaotus hektarites puuliikide kaupa aastal 2030.

- Vanemates metsades tehakse **harvendusraiet**, mille käigus tõstetakse metsa väärtust tiheduse reguleerimise teel. Harvendusraiega raiutakse enamuspuliigi kasvu segavad puud.
- Metsa halvenenud tervisliku seisundi parandamiseks tehakse **sanitaarraiet**.